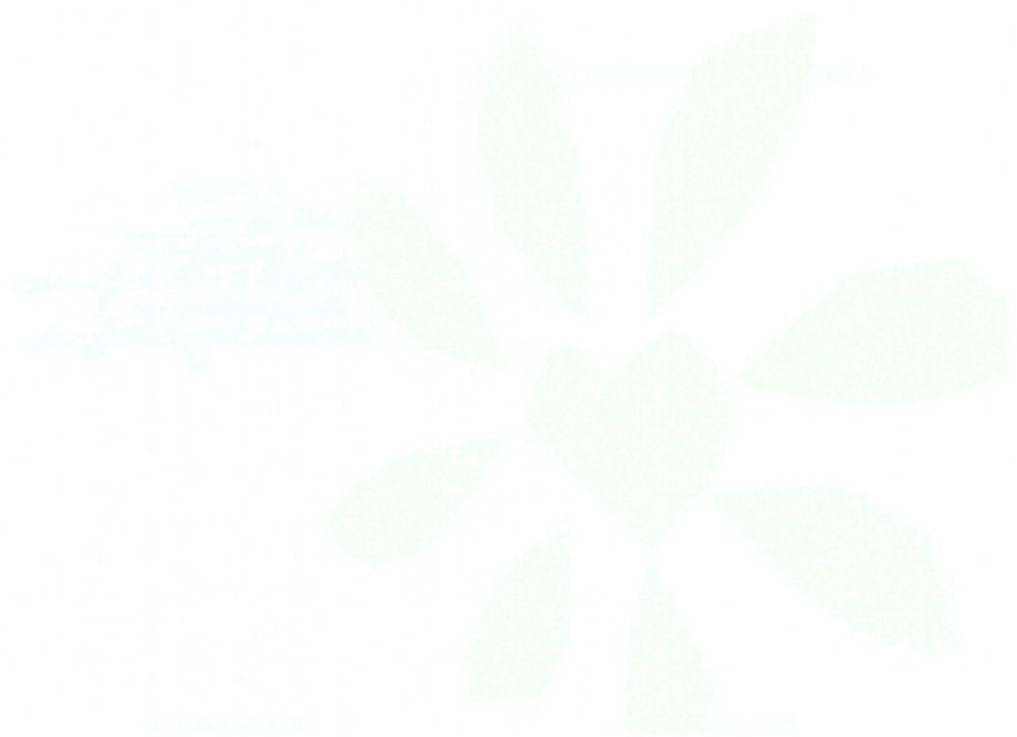




*Os Malmequeres*

# **PLANO ANUAL 2020**





PLANO ANUAL 2020

Leiria, 22 de novembro de 2019

A Direção

Este Diretor  
~~Luísa~~  
Luísa D. S. Garito  
Coordenadora  
Arquitetura e Espaço

## Índice

1.	Introdução _____	4
2.	Visão _____	4
3.	Missão _____	4
4.	Política da Qualidade _____	4
5.	Estrutura Orgânica _____	5
6.	Estratégias e Objetivos _____	6
7.	Inovação _____	7
8.	Público-alvo/Destinatários _____	7
8.1.	Descrição dos Destinatários _____	7
8.2.	Descrição dos Serviços a Prestar _____	8
9.	Atividades Previstas _____	9
9.1.	Objetivos Gerais _____	9
9.2.	Objetivos Operacionais _____	10
9.3.	Atividades de Integração Social _____	11
9.4.	Atividades de Desenvolvimento Pessoal e Qualidade de Vida _____	12
9.5.	Atividades Lúdico-desportivas _____	13
9.6.	Atividades Socioculturais _____	13
10.	Conclusão _____	14
11.	Anexos _____	15
12.	Orçamento _____	17

## 1. Introdução

Tendo por missão o bem-estar e a qualidade de vida das pessoas com deficiência intelectual, propomo-nos, para 2020, continuar a desenvolver as duas atividades que melhor caracterizam a especificidade da nossa instituição: a produção de brinquedos em madeira, a partir de desenhos realizados pelas pessoas com deficiência com as quais trabalhamos, e a ludoteca itinerante que desenvolve atividades de animação junto de escolas e jardins de infância da zona de Leiria. Paralelamente, manteremos um conjunto de outras atividades que serão descritas neste plano. Estas atividades não diferem muito das que foram desenvolvidas nos anos anteriores.

Para atingir os nossos objetivos, a equipa de colaboradores é essencial e, por isso, manteremos, como sempre fizemos, a tónica na formação profissional e na sua participação nas decisões relativas à vida da instituição. Em termos de formação, para 2020 serão abordados temas que vão ter em conta a preferência da equipa técnica bem como os interesses da instituição.

Manteremos a parceria com o Instituto do Emprego e Formação Profissional (IEFP) na vertente dos Estágios Profissionais, o que nos permitirá ter uma Terapeuta Ocupacional durante o ano de 2020.

Para além do IEFP procuraremos estabelecer parcerias com outras entidades já que através delas podemos promover a visibilidade e a sustentabilidade da instituição o que, de outro modo, seria mais difícil de concretizar.

Contamos também, felizmente, com um conjunto de voluntários e de estagiários que reforçam a abertura à comunidade e permitem uma renovação e um questionamento permanente que em muito contribuem para a nossa procura de uma melhoria constante, característica fundamental d'Os Malmequeres.

## 2. Visão

Ser reconhecida como uma instituição de referência na área da prestação de serviços a pessoas com deficiência intelectual.

## 3. Missão

Integração social e melhoria da qualidade de vida dos deficientes intelectuais através do reconhecimento, por si próprios e pela comunidade, do valor do seu trabalho.

## 4. Política da Qualidade

A Política de Qualidade é conhecida e entendida pelos colaboradores, sendo a sua comunicação realizada de diversas formas e em diferentes momentos. A Política da Qualidade é analisada para verificação da sua adequação nas reuniões de análise crítica pela Direção.

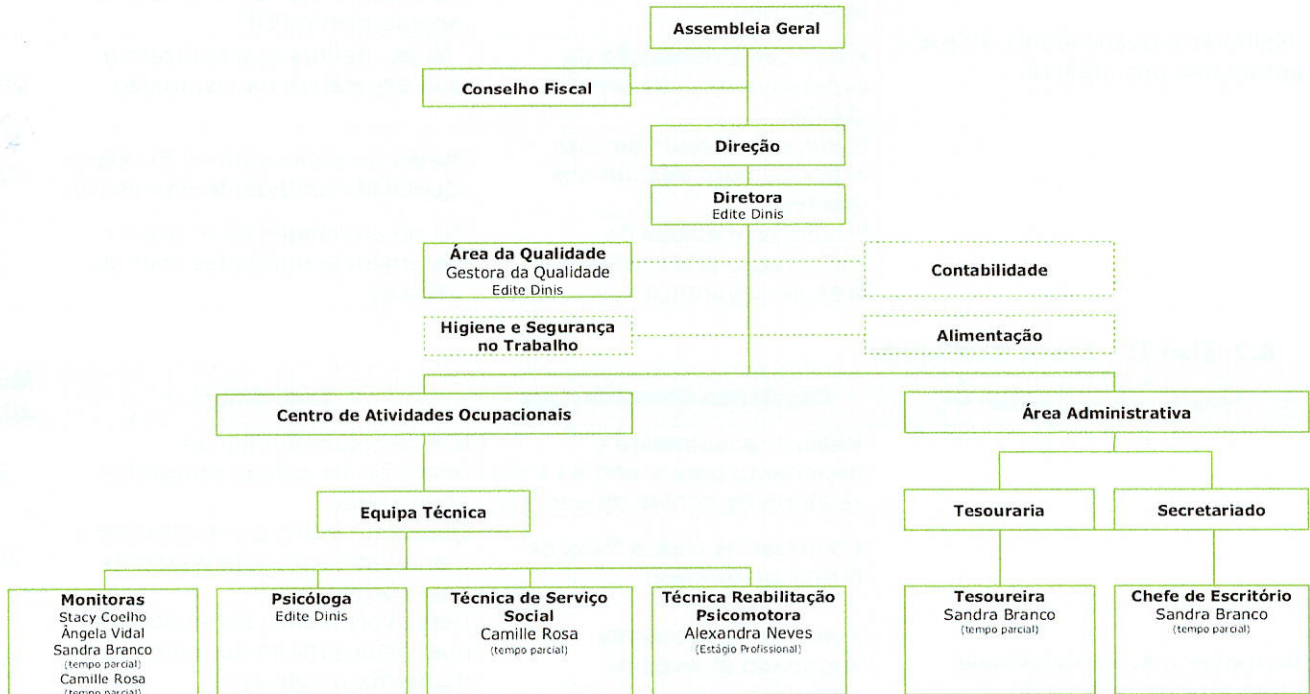
A política da qualidade n'Os Malmequeres assenta em dois pilares fundamentais, um de nível interno e outro de nível externo. A nível interno investe-se 1) no desenvolvimento pessoal e na promoção da qualidade de vida e bem-estar dos cidadãos com deficiência intelectual, realizada através da participação ativa em escolhas que lhes digam respeito, 2) na promoção de formação adequada ao bom desempenho profissional dos colaboradores, aumentando a responsabilidade e a motivação e 3) em ter sempre como referência o ciclo de melhoria contínua. A nível externo o investimento é feito na intervenção junto da comunidade de forma eficaz, procurando um reconhecimento do trabalho de qualidade realizado pelas pessoas com deficiência, tendo como objetivo último proceder a uma mudança de mentalidades da própria comunidade.

A Política traduz-se em objetivos, tais como:

- Avaliar e promover continuamente a satisfação dos utentes;
- Promover a satisfação, motivação e formação contínua dos colaboradores.
- Promover e fomentar a satisfação de Parceiros e Entidades Financiadoras;

- Promover a melhoria contínua;
- Ser reconhecida como uma instituição de referência na prestação de serviços a pessoas com deficiência.

## 5. Estrutura Orgânica



## 6. Estratégias e Objetivos

### 6.1. Eixo I – Qualidade de vida, bem-estar e capacitação dos utentes

Objetivos estratégicos	Objetivos Operacionais	Indicador	Meta 2020
Melhorar a qualidade de vida e a autonomia dos utentes	Promover a tomada de decisão e a expressão de opiniões dos utentes	Nº médio de decisões/opiniões tomadas ao longo do ano por utente	4
	Desenvolver atividades promotoras da melhoria da autoestima	Nº de atividades-tipo realizadas que contribuem para a melhoria da autoestima dos utentes, de acordo com o PDI	30
	Promover a realização da expectativa de cada um dos utentes	% de utentes que realizam a sua expectativa na instituição	90%
	Medir a Qualidade de vida expressa por cada um dos utentes	Média de pontuação na Escala de Qualidade de Vida de San Martín	85%
	Promover medidas de capacitação dos utentes na área da segurança	Nº de atividades de treino de emergência realizadas com os utentes	2

### 6.2. Eixo II - Sustentabilidade

Objetivos estratégicos	Objetivos Operacionais	Indicador	Meta 2020
Promover a sustentabilidade financeira da Instituição	Realizar anualmente o orçamento para o ano n+1 e o relatório de contas do ano n-1	N.º de orçamentos e de relatórios de contas realizados anualmente	2
	Controlar os custos fixos de forma sustentável	Quociente entre o ano anterior e o ano em curso, relativamente aos custos fixos	2%
	Aumentar o montante angariado através de donativos	Desenvolvimento de atividades que conduzam ao aumento do montante angariado anteriormente	2%
	Aumentar os fundos próprios da instituição	Relação entre fundos próprios e subsídios à exploração	2%
	Diversificar as formas de escoar os produtos resultantes do trabalho realizado pelos utentes	Nº de parcerias destinadas ao escoamento dos produtos da instituição	5

### 6.3. Eixo III – Qualidade dos serviços prestados

Objetivos estratégicos	Objetivos Operacionais	Indicador	Meta 2020
Manter a satisfação de todas as partes interessadas	Manter a satisfação dos utentes	% de atividades avaliadas com "gosto" pelos utentes	95%
	Manter a satisfação dos familiares	% de familiares Satisfeitos ou muito satisfeitos	85%
	Manter a satisfação dos técnicos	% de técnicos satisfeitos ou muito satisfeitos	90%
	Melhorar a remuneração/benefícios da equipa técnica	% de aumento das remunerações dos técnicos	3%
		Nº de benefícios oferecidos aos técnicos	4
Promover a melhoria contínua	Manter a satisfação das entidades financiadoras e dos parceiros	% de entidades financiadoras e de parceiros satisfeitos ou muito satisfeitos	80%
	Implementar ações de melhoria contínua nos processos-chave do SGQ	Nº de ações de melhoria implementadas	5
	Realizar auditorias externas à qualidade dos serviços prestados	Nº de auditorias externas realizadas	2
	Realizar ações de formação que promovam a capacitação dos técnicos	% de ações de formação eficazes	90%

#### 6.4. Eixo IV – Credibilidade

Objetivos estratégicos	Objetivos Operacionais	Indicador	Meta 2020
Ser reconhecida como instituição de referência na prestação de serviços a pessoas com deficiência	Manter as atividades externas com qualidade, de forma a divulgar a instituição e o seu trabalho	Nº de atividades solicitadas pela comunidade	80
	Melhorar a qualidade dos brinquedos produzidos	% de brinquedos não conformes com a qualidade requerida	<10%
	Manter os estágios curriculares na instituição	Nº de pedidos de alunos para estágios curriculares	5
	Manter os protocolos com as escolas, de forma a promover a transição dos jovens com NEE da escola para o mundo do trabalho	Nº de pedidos de inclusão de jovens em protocolo	2

#### 6.4. Eixo V - Comunicação

Objetivos estratégicos	Objetivos Operacionais	Indicador	Meta 2020
Promover a comunicação	Promover a comunicação externa	Nº de divulgações junto da comunidade	230
	Promover a comunicação interna	Nº de reuniões entre elementos da Assembleia Geral, Direção, Equipa técnica e Utentes	30

### 7. Inovação

Para além das atividades que a seguir descrevemos como habituais na instituição, prevê-se, e já tem sido prática corrente, que surjam atividades pontuais que não estavam contempladas no Plano Anual.

Estas atividades podem surgir por sugestão de algum dos técnicos (quando se detecte a necessidade de trabalhar uma ou outra competência), de um estagiário que desenvolva o seu plano de estágio n'Os Malmequeres ou de uma parceria com outra entidade.

Podem ainda surgir, como já aconteceu em anos anteriores, propostas de investigação na área da deficiência em que a instituição, em parceria com outras entidades, pode participar.

Todas as atividades são bem-vindas desde que contribuam para a melhoria da qualidade do serviço prestado e para que os utentes tenham uma vida mais digna e participativa.

### 8. Público-alvo/Destinatários

#### 8.1. Descrição dos Destinatários

Os destinatários dos serviços prestados pel'Os Malmequeres são pessoas com deficiência intelectual moderada e severa que concluíram a escolaridade obrigatória, encontrando-se arredadas do mercado normal de trabalho e sem possibilidade de fazer formação profissional.

Embora de forma menos direta, as suas famílias são também destinatárias dos nossos serviços na medida em que o trabalho realizado na instituição vai ter repercussões no plano familiar e, consecutivamente, no desenvolvimento das pessoas com deficiência intelectual.

Neste momento prestamos serviço a 17 jovens e adultos deficientes intelectuais, 9 do sexo feminino e 8 do sexo masculino, com idade superior a 16 anos.

## 8.2. Descrição dos Serviços a Prestar

Sintetizamos as atividades a desenvolver em quatro grandes grupos que a seguir se descrevem:

### A - Atividades de Integração Social

- Produção de brinquedos em madeira
- Ludoteca Itinerante
- Atividades de Dinamização a pedido de outras entidades
- Exposições/venda do material produzido pelos nossos utentes

### B - Atividades de Desenvolvimento Pessoal e de Qualidade de Vida

- Hora do Conto
- Atividades de Vida Diária
- Reuniões de Avaliação das Atividades
- Sessões de Dinâmica de Grupo
- Tarefas de responsabilidade
- Atividades de Suporte (alimentação, higiene e transportes)
- Participação em Festas
- Participação em diferentes projetos
- Atividades de Segurança
- Atividades livres da hora de almoço
- Visitas recebidas
- Intercâmbios
- Atividades cívicas

### C - Atividades Lúdicas e Desportivas

- Natação
- Caminhadas/Ginástica
- Movimento Expressivo e Criativo
- Jogos

### D - Atividades Socioculturais

- Saídas e visitas de estudo
- Campo de Férias

## 9. Atividades Previstas

### 9.1. Objetivos Gerais

Atividades tipo	Objetivos gerais	Recursos		Principais resultados	
		Internos	Externos	Monitorização	Avaliação
Integração Social	<ul style="list-style-type: none"> <li>- Integrar as pessoas deficientes intelectuais na comunidade;</li> <li>- Melhorar a autoestima dos deficientes pelo reconhecimento do valor do seu trabalho;</li> <li>- Promover a mudança de mentalidade da comunidade face à pessoa deficiente intelectual pelo reconhecimento do valor dos serviços que pode prestar.</li> </ul>	Recursos Humanos, Materiais e Financeiros	Parcerias	Mensal	Semestral
Desenvolvimento Pessoal e Qualidade de Vida	<ul style="list-style-type: none"> <li>- Desenvolver competências pessoais e sociais, através de atividades de treino em contexto real;</li> <li>- Melhorar a qualidade de vida dos utentes.</li> </ul>	Recursos Humanos, Materiais e Financeiros	Parcerias	Mensal	Semestral
Lúdico-desportivas	<ul style="list-style-type: none"> <li>- Desenvolver competências físicas e relacionais, através de atividades lúdico-desportivas.</li> </ul>	Recursos Humanos, Materiais e Financeiros	Parcerias	Semestral	Semestral
Socioculturais	<ul style="list-style-type: none"> <li>- Desenvolver as competências sociais e culturais dos utentes.</li> </ul>	Recursos Humanos, Materiais e Financeiros	Parcerias	Semestral	Anual



## 9.2. Objetivos Operacionais

ATIVIDADES TIPO	OBJETIVOS ESPECÍFICOS		METAS	CALENDARIZAÇÃO																
	DEFINIÇÃO	INDICADORES		Jan	Feb	Mar	Abr	Mai	Jun	Jul	Ago	Set	Out	Nov	Dez					
<b>INTEGRAÇÃO SOCIAL</b>	<b>LUDOTECA ITINERANTE</b>	1. Divulgar e receber as inscrições das Escolas e Jardins de Infância	N.º contactos estabelecidos entre Os Malmequeres e Escolas e Jardins de Infância	80																
		2. Preparar a história em sombras chinesas e os ateliês a realizar nas Escolas e Jardins de Infância	N.º de Atividades de preparação da Ludoteca Itinerante	20																
		3. Realizar visitas da Ludoteca Itinerante a Escolas e Jardins de Infância de janeiro a dezembro, às terças-feiras e quintas-feiras, no período da manhã.	N.º de Visitas da Ludoteca Itinerante realizadas às Escolas e Jardins de Infância	70																
		4. Dinamizar em cada visita da Ludoteca Itinerante, uma história em sombras chinesas; um ateliê de produção de um brinquedo em madeira e um cantinho com jogos e brinquedos, transportados para o efeito.	N.º de atividades desenvolvidas em cada visita da Ludoteca Itinerante	3																
	<b>PRODUÇÃO</b>	1. Produzir brinquedos em madeira a partir dos desenhos dos utentes d'Os Malmequeres.	N.º de brinquedos produzidos anualmente; N.º de sessões de produção realizadas	400 6/semana																
<b>DINAMIZAÇÃO</b>	1. Realizar dinamizações de um pequeno ateliê de brinquedos em madeira a serem produzidos pelas crianças fora do seu contexto educativo, sob orientação dos utentes d'Os Malmequeres.	N.º de atividades de dinamização realizadas	2/ano																	
<b>EXPOSIÇÃO</b>	1. Realizar exposições-venda de material produzido pelos utentes d'Os Malmequeres.	N.º de dias de exposição-venda realizadas com material produzido pelos utentes d'Os Malmequeres	5																	
<b>DESENVOLVIMENTO PESSOAL E QUALIDADE DE VIDA</b>	3. Desenvolver a autonomia dos utentes.	1. Manter/exposições-competências pedagógicas, de saber andar na rua, de concentração e atenção.	N.º de sessões de Hora do Conto N.º de sessões de Dinâmica de Grupo N.º de sessões de avaliação das atividades realizadas	2/mês 2/mês De acordo com a especificidade da atividade																
		1. Desenvolver competências pedagógicas e sociais, tais como: concentração, atenção, comunicação e aprendizagem de regras.	N.º de festas em que os utentes participam N.º de atividades livres realizadas à hora de almoço N.º de projetos de inovação em que os utentes participam	30/ano diariamente 2/ano																
			N.º de visitas recebidas N.º intercâmbios realizados com outras entidades	5/ano 2/ano																
			N.º de atividades cívicas em que os utentes participam	2/ano																
			N.º de vezes que o utente realiza com sucesso as responsabilidades atribuídas N.º atividades de vida diária/utente N.º de atividades de transporte N.º de atividades de alimentação N.º de atividades de higiene N.º de formações internas; N.º de treinos de emergência efetuados;	Definidas para cada utente diariamente 2/dia 3/dia 6/semana 1/ano 2/ano																
<b>LÚDICO-DESPORTIVAS</b>	1. Melhorar competências físicas e motoras nos utentes d'Os Malmequeres. 2. Treinar o uso de regras de grupo. 3. Treinar regras e competências para andar na rua.	1. Melhorar o relacionamento interpessoal	N.º de sessões de Movimento Expressivo e Criativo	2/semana																
		2. Desenvolver a autonomia dos utentes	N.º de caminhadas por utente N.º de sessões de jogos	12/ano 1/semana																
			N.º de saídas % de utentes que participam no Campo de Férias	12/ano 80%																
<b>SOCIOCULTURAIS</b>																				

### 9.3. Atividades de Integração Social

Atividades	Produtos das Atividades	Tarefas	Recursos		Externos Parcerias	Execução	Responsáveis		N.º de utentes envolvidos	Estimativa de custo	Financiamento		
			Humanos	Materiais			Quem	Quando			Interno	Externo	
Ludoteca Itinerante (1001)	A. Brinquedos produzidos pelas crianças em contexto escolar B. Espaço Lúdico C. História em Sombras Chinesas (a história é gravada anualmente)	<ol style="list-style-type: none"> <li>1. Organização do material na sede dos Malmagueiros pelos técnicos responsáveis e utentes envolvidos;</li> <li>2. Transporte da equipa a Escolas e Jardins de Infância</li> <li>3. Desenvolvimento das atividades às 3.ªs e 5.ªs;</li> <li>4. Transporte da equipa para a sede dos Malmagueiros;</li> <li>5. Arrumação de material utilizado na atividade.</li> </ol>	2 Monitoras	Madeira; Lixas; Serras; Lápis de Cera; Papel; Lápis; Cola; Tintas; Folhetos de Divulgação; Combustível.	Protocolo com o Município de Leiria e Fundação Caixa de Leiria	Monitoras	Diretora Técnica	Mensal	Brinquedos	6	€ 7 545,15	€5094,82	€2450,33
Produção (1002)	D. Brinquedos Produzidos Malmagueiros	<ol style="list-style-type: none"> <li>1. Reunião para lançamento do tema;</li> <li>2. Primeiro esboço a lápis de carvão;</li> <li>3. Sessão para percepção do tema;</li> <li>4. Realização dos desenhos após trabalho de percepção do tema pelos utentes;</li> <li>5. Reunião das monitoras para escolha do desenho a passar para o brinquedo;</li> <li>6. Passagem do desenho para a madeira;</li> <li>7. Corte por parte das monitoras;</li> <li>8. Lixar a madeira já cortada para dar forma ao brinquedo;</li> <li>9. Pintar e lixar o número de vezes necessárias;</li> <li>10. Acabamento com verniz.</li> </ol>	Monitoras	Madeira; Tintas; Lixas; Serras; Papel; Pincéis; Lápis; Cola; Accessórios para Móveis; Projektor; Computador; Papel Químico; Tecidos; Verniz.	-----	Monitoras	Diretora Técnica	Mensal	Brinquedos	17	€17 505,38	€5312,39	€12192,99
Exposições (1003)	E. Exposições de material produzido	<ol style="list-style-type: none"> <li>1. Programação da exposição com o parceiro;</li> <li>2. Divulgação da exposição;</li> <li>3. Montagem da exposição com os brinquedos produzidos no atelier, pelos utentes;</li> <li>4. Desmontagem da exposição</li> </ol>	Administrativa; Diretora Técnica; Monitoras; Técnica de Serviço Social; Terapeuta Ocupacional	Brinquedos produzidos; Panfletos; Convites; Cartazes; Poster informativo da instituição; Combustível.	Entidades diversas	Monitoras; Administrativa; Técnica de Serviço Social; Terapeuta Ocupacional	Diretora Técnica	Final da atividade	Exposição realizada	4	€ 473,55	€ 473,55	-----
Dinamização (1004)	F. Brinquedos produzidos pelas crianças fora do contexto educativo	<ol style="list-style-type: none"> <li>1. Organização do material na sede dos Malmagueiros pelos técnicos responsáveis e utentes envolvidos;</li> <li>2. Transporte da Equipa ao local da dinamização</li> <li>3. Desenvolvimento das atividades;</li> <li>4. Transporte da equipa para a sede d'Os Malmagueiros;</li> <li>5. Arrumação de material utilizado na atividade.</li> </ol>	Administrativa; Diretora Técnica; Monitoras; Técnica de Serviço Social; Terapeuta Ocupacional	Madeira; Tintas; Lixas; Serras; Papel; Pincéis; Marcadores; Cola; Brilhantinas; Combustível	Protocolo com o Município de Leiria, Fundação Caixa de Leiria e outros	Monitoras; Técnica de Serviço Social; Terapeuta Ocupacional	Diretora Técnica	Mensal	Brinquedos	4	€ 315,70	-----	€ 315,70

### 9.4. Atividades de Desenvolvimento Pessoal e Qualidade de Vida

Atividades	Produtos das Atividades	Tarefas	Recursos		Execução	Responsáveis		N.º de utentes envolvidos	Estimativa de custo	Financiamento	
			Humanos	Materiais		Externos Parcerias	Quem			Quando	Interno
<p>Hora do Conto; Atividades de Vida Diária; Reuniões de Avaliação das Atividades; Sessões de Dinâmica de Grupo; Tarefas de responsabilidade; Atividades de Suporte (alimentação, higiene e transportes); Participação em Festas; Participação em diferentes projetos; Atividades de Segurança; Atividades livres da hora de almoço (1005)</p>	<p>1. Desenvolvimento de atividades que visem o treino de competências pedagógicas, de saber andar na rua, de concentração e atenção. 2. Desenvolvimento de atividades de vida diária. 3. Realização de reuniões de avaliação das atividades realizadas. 4. Realização de sessões de dinâmica de grupo. 5. Atribuição e acompanhamento das tarefas de responsabilidade dos utentes. 6. Realização dos transportes diários, do almoço e lanches, da lavagem dos dentes e do banho após a sessão de natação. 7. Participação em festas comemoradas na instituição. 8. Participação em diferentes projetos. 9. Desenvolvimento tarefas na área da Segurança (Segurança nas praias, Primeiros Socorros, Treinos de Emergência e formação interna). 10. Desenvolvimento de diversas atividades, na hora de almoço, ao gosto de cada utente.</p>	<p>Monitoras; Psicóloga; Terapeuta Ocupacional; Técnica Serviço Social</p>	<p>Papel Esferográfica Material de desgaste, de acordo com as tarefas específicas Combustível Alimentação Fotografias</p>	<p>Protocolo com Município de Leiria e Bombeiros</p>	<p>Monitoras; Psicóloga; Terapeuta Ocupacional; Técnica Serviço Social</p>	<p>Diretora Técnica</p>	<p>Mensal</p>	<p>17</p>	<p>€101 054,53</p>	<p>€29397,23</p>	<p>€71657,30</p>
<p>Visitas Recebidas (1006)</p>	<p>H. Visitas</p>	<p>1. Agendamento de recepção de visitas. 2. Acolhimento dos visitantes.</p>	<p>Monitoras; Diretora Técnica</p>	<p>Fotografias</p>	<p>Monitoras; Diretora Técnica</p>	<p>Diretora Técnica</p>	<p>Annual</p>	<p>17</p>	<p>€1 499,56</p>	<p>-----</p>	<p>€1 499,56</p>
<p>Intercâmbio (1006)</p>	<p>I. Intercâmbios</p>	<p>1. Agendamento de recepção de intercâmbios. 2. Acolhimento dos visitantes.</p>	<p>Monitoras; Diretora Técnica</p>	<p>Fotografias</p>	<p>Monitoras; Diretora Técnica</p>	<p>Diretora Técnica</p>	<p>Annual</p>	<p>17</p>	<p>-----</p>	<p>-----</p>	<p>-----</p>

### 9.5. Atividades Lúdico-desportivas

Atividades	Produtos das Atividades	Tarefas	Recursos			Responsáveis			Financiamento				
			Humanos	Materiais	Externos Parcerias	Execução	Quem	Quando	Output	N.º de utentes envolvidos	Estimativa de custo	Interno	Externo
Natação (1007)	J. Idas à Piscina	1. Programação anual das idas à Piscina; 2. Verificação do material dos utentes/ida à piscina; 3. Transporte até à piscina municipal; 4. Execução das atividades; 5. Transporte até à Sede dos Malmequeiros.	Terapeuta Ocupacional; Monitora	Combustível	Câmara Municipal de Leiria	Terapeuta Ocupacional; Monitora	Diretora Técnica	Mensal	Idas à piscina	13	€ 3188,54	€1587,26	€1601,28
MEC (1012)	L. Movimento Expressivo e Criativo (MEC)	1. Programação anual do MEC; 2. Execução do MEC.	Terapeuta Ocupacional; Monitoras	Fotografias	-----	Terapeuta Ocupacional; Monitoras	Diretora Técnica	Mensal	Dança e outros MEC	17	€8081,84	€2820,00	€5261,84
Caminhada (1011)	M. Caminhada/Ginástica/Jogos	1. Programação anual da caminhada/ginástica/jogos; 2. Execução da caminhada/ginástica/jogos.	Terapeuta Ocupacional; Monitora	Fotografias	-----	Terapeuta Ocupacional; Monitora	Diretora Técnica	Mensal	Caminhada	17	€1357,50	€980,61	€376,89

### 9.6. Atividades Socioculturais

Atividades	Produtos das Atividades	Tarefas	Recursos			Responsáveis			Financiamento				
			Humanos	Materiais	Externos Parcerias	Execução	Quem	Quando	Output	N.º de utentes envolvidos	Estimativa de custo	Interno	Externo
Saída ao Exterior (1008)	O. Saídas ao Exterior	1. Programação da saída; 2. Deslocação para o lugar da realização da atividade; 3. Execução das atividades previstas. 4. Regresso no final da atividade.	Administrativa; Diretora Técnica; Monitoras; Técnica de Serviço Social; Terapeuta Ocupacional	Combustível, Fotografias	-----	Psicóloga; Monitoras; Técnica de Serviço Social; Terapeuta Ocupacional	Diretora Técnica	Final da atividade	Saídas	17	€8997,36	€2730,45	€6266,91
Campo de Férias (1009)	P. Campo de Férias	1. Programação do Campo de Férias; 2. Deslocação para o lugar da realização do Campo de Férias; 3. Execução das atividades diárias; 4. Regresso do Campo de Férias 5. Avaliação do impacto do Campo de Férias	Administrativa; Diretora Técnica; Monitoras; Técnica de Serviço Social; Terapeuta Ocupacional	Combustível; Papel, canetas, alimentação, fotografias	INR e outros	Psicóloga; Monitoras; Técnica de Serviço Social; Terapeuta Ocupacional	Diretora Técnica	Final da atividade	Campo de Férias	17	€7829,28	€2930,00	€4899,28

## 10. Conclusão

Este plano prevê as atividades que se prendem diretamente com os utentes e que têm a ver com o Eixo I do nosso Plano Estratégico. As atividades e objetivos dos restantes Eixos estão relatados em outros documentos, nomeadamente o Relatório do Sistema Geral da Qualidade.

Pretende-se que o presente plano sirva de reflexão sobre as atividades desenvolvidas no passado bem como de orientação da instituição para o ano de 2020 e, conseqüentemente, de guia na prossecução dos objetivos que nos propomos alcançar.

Para além do que ficou referido atrás, e que tem a ver com o uso interno do plano, pretendemos também que ele se constitua como um elemento privilegiado de informação para o exterior.



## 1.1. Anexos

### PLANO DE FORMAÇÃO

Ano: 2019

A preencher pelo responsável do Departamento

Formação	Área Formativa	Conteúdos programáticos	Carga horária	Objetivo da Formação			Formandos Propostos	Qualificações			Estimativa de Custo/Ação de Formação	Data da Formação	Acompanhamento/Si-ntese da Formação	Data de av. Da eficácia da formação	Eficácia da Formação
				1	2	3		3 <sup>o</sup> CE B	Secun- d.	Superio- r					
Técnicas que promovam a Autonomia e bem-estar dos utentes	Técnicas de Intervenção	A definir	4 h	x	Reciclagem	5	Edite Dimis Sandra Branco Stacy Coelho Ângela Vidal Camille Rosa				0 €	março			
Técnicas de acabamento dos trabalhos em madeira	Carpintaria	A definir	4h	x	Complemento	3	Stacy Coelho Ângela Vidal Camille Rosa				100 €	abril			
Primeiros Socorros	Segurança	A definir	4h	x	Reciclagem	5	Edite Dimis Sandra Branco Stacy Coelho Ângela Vidal Camille Rosa				250 €	fevereiro			
Técnicas de leitura e narração de histórias	Pedagogia	A definir	8h	x	Complemento	1	Sandra Branco				50 €	maio			
Técnicas de corte a laser	Carpintaria	A definir	4h	x	Complemento	3	Stacy Coelho Ângela Vidal Camille Rosa				100 €	março			

#### Observações:

<sup>1</sup> I - Interna; E - Externa; Ind - Indiferente

Data de Aprovação do Plano de Formação de 2019

Aprovado por

*Estefânia*

PLANO DE COMUNICAÇÃO: x Interna x Externa x Externa Ano: 2020

A preencher pelo responsável do Departamento

QUANDO COMUNICA	ASSUNTO	COMO				COMUNICAÇÃO		DESTINATÁRIO	QUEM COMUNICA
		CORREIO	E-MAIL	TEL	OUTRO	INTERNA	EXTERNA		
janeiro	Elaboração/Comunicação PDI	<input type="checkbox"/>	<input type="checkbox"/>	<input type="checkbox"/>	<input checked="" type="checkbox"/> Presencial e através dos clientes	<input checked="" type="checkbox"/>	<input checked="" type="checkbox"/>	Clientes/Famílias	Diretora Técnica
março	Relatório SQG	<input type="checkbox"/>	<input type="checkbox"/>	<input type="checkbox"/>	<input checked="" type="checkbox"/> Presencial	<input checked="" type="checkbox"/>	<input type="checkbox"/>	Direção	Diretora Técnica
março	Desempenho da instituição	<input type="checkbox"/>	<input type="checkbox"/>	<input type="checkbox"/>	<input checked="" type="checkbox"/> Presencial	<input checked="" type="checkbox"/>	<input type="checkbox"/>	Colaboradores	Diretora Técnica
março	Relatório de Atividades - versão inicial	<input type="checkbox"/>	<input type="checkbox"/>	<input type="checkbox"/>	<input checked="" type="checkbox"/> Presencial	<input checked="" type="checkbox"/>	<input type="checkbox"/>	Direção	Diretora Técnica
março	Convocatória Assembleia Geral	<input type="checkbox"/>	<input type="checkbox"/>	<input type="checkbox"/>	<input checked="" type="checkbox"/> Comunicação Social	<input checked="" type="checkbox"/>	<input type="checkbox"/>	Sócios/Comunidade	Diretora Técnica
maio	Relatório de Atividades - versão final	<input checked="" type="checkbox"/>	<input type="checkbox"/>	<input type="checkbox"/>	<input checked="" type="checkbox"/> site e afixação	<input checked="" type="checkbox"/>	<input type="checkbox"/>	Partes Interessadas	Diretora Técnica
junho	Gestão de Candidatos	<input type="checkbox"/>	<input type="checkbox"/>	<input checked="" type="checkbox"/>	<input type="checkbox"/>	<input type="checkbox"/>	<input type="checkbox"/>	Familiars dos Candidatos	Secretária
julho	Comunicação/Avaliação Semestral PDI - reunião com familiares	<input type="checkbox"/>	<input type="checkbox"/>	<input type="checkbox"/>	<input checked="" type="checkbox"/> Presencial e através dos clientes	<input checked="" type="checkbox"/>	<input checked="" type="checkbox"/>	Clientes/Famílias	Diretora Técnica
julho	Avaliação de Parcerias (protocolos com escolas)	<input type="checkbox"/>	<input type="checkbox"/>	<input type="checkbox"/>	<input checked="" type="checkbox"/> Reunião Técnica	<input checked="" type="checkbox"/>	<input type="checkbox"/>	Instituição	Diretora Técnica
outubro	Informação aos familiares dos titulares sobre apoios sociais, suporte e outros assuntos do seu	<input type="checkbox"/>	<input type="checkbox"/>	<input type="checkbox"/>	<input checked="" type="checkbox"/> Reunião de familiares	<input checked="" type="checkbox"/>	<input type="checkbox"/>	Clientes/Famílias	Diretora Técnica
outubro	Avaliação do Desempenho (Homologação)	<input type="checkbox"/>	<input type="checkbox"/>	<input type="checkbox"/>	<input checked="" type="checkbox"/> Presencial	<input checked="" type="checkbox"/>	<input type="checkbox"/>	Colaboradores	Diretora Técnica
outubro	Resultados da Avaliação da Satisfação	<input checked="" type="checkbox"/>	<input type="checkbox"/>	<input type="checkbox"/>	<input checked="" type="checkbox"/> Site, facebook e afixação	<input checked="" type="checkbox"/>	<input checked="" type="checkbox"/>	Partes Interessadas	Diretora Técnica
novembro	Plano de Atividades - versão inicial	<input type="checkbox"/>	<input type="checkbox"/>	<input type="checkbox"/>	<input checked="" type="checkbox"/> Presencial	<input checked="" type="checkbox"/>	<input type="checkbox"/>	Órgãos Sociais	Diretora Técnica
novembro	Convocatória Assembleia Geral	<input type="checkbox"/>	<input type="checkbox"/>	<input type="checkbox"/>	<input checked="" type="checkbox"/> Comunicação Social e afixação	<input checked="" type="checkbox"/>	<input type="checkbox"/>	Sócios/Comunidade	Diretora Técnica
dezembro	Plano de Atividades - versão final	<input checked="" type="checkbox"/>	<input type="checkbox"/>	<input type="checkbox"/>	<input checked="" type="checkbox"/> Site, facebook e afixação	<input checked="" type="checkbox"/>	<input checked="" type="checkbox"/>	Partes Interessadas	Diretora Técnica
dezembro	Avaliação das Parcerias (outros)	<input type="checkbox"/>	<input type="checkbox"/>	<input type="checkbox"/>	<input checked="" type="checkbox"/> Reunião técnica e direção	<input checked="" type="checkbox"/>	<input type="checkbox"/>	Técnicos e direção	Diretora Técnica
todo o ano	Divulgação das candidaturas a projetos	<input type="checkbox"/>	<input type="checkbox"/>	<input type="checkbox"/>	<input checked="" type="checkbox"/> Reunião técnica e direção	<input checked="" type="checkbox"/>	<input type="checkbox"/>	Técnicos e direção	Diretora Técnica
todo o ano	Divulgação dos projetos realizados	<input type="checkbox"/>	<input type="checkbox"/>	<input type="checkbox"/>	<input checked="" type="checkbox"/> Site, facebook, afixação e reuniões internas	<input checked="" type="checkbox"/>	<input type="checkbox"/>	Comunidade	Diretora Técnica
todo o ano	Exposições, dinâmizações, Ludoteca Itinerante	<input type="checkbox"/>	<input checked="" type="checkbox"/>	<input checked="" type="checkbox"/>	<input checked="" type="checkbox"/> Presencial e folheto	<input checked="" type="checkbox"/>	<input type="checkbox"/>	Comunidade	Pessoal Técnico
todo o ano	Divulgação de todas as atividades realizadas n'Os Maimequeres	<input type="checkbox"/>	<input type="checkbox"/>	<input type="checkbox"/>	<input checked="" type="checkbox"/> Facebook	<input checked="" type="checkbox"/>	<input type="checkbox"/>	Comunidade	Pessoal Técnico
todo o ano	Divulgação da Ludoteca Itinerante	<input type="checkbox"/>	<input checked="" type="checkbox"/>	<input checked="" type="checkbox"/>	<input checked="" type="checkbox"/> Site, facebook	<input checked="" type="checkbox"/>	<input type="checkbox"/>	Jardins de infância/escolas	Técnica Destacada
todo o ano	Tratamento de Reclamações	<input checked="" type="checkbox"/>	<input checked="" type="checkbox"/>	<input checked="" type="checkbox"/>	<input checked="" type="checkbox"/> Ficha de Reclamação ou sugestão e Livro de Reclamações	<input checked="" type="checkbox"/>	<input checked="" type="checkbox"/>	Partes Interessadas	Diretora Técnica

Observações: